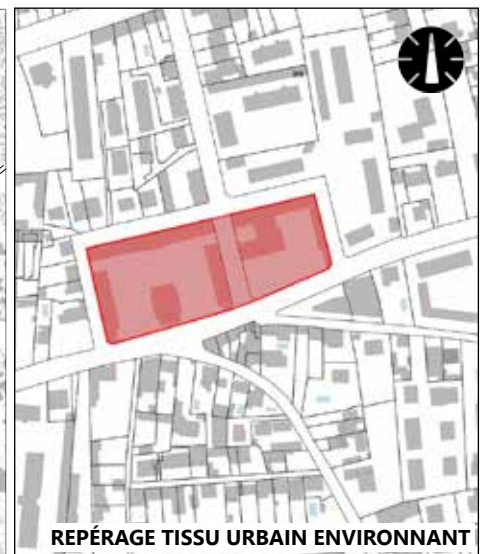


38 ÉCOLE DE LA CROISIÈRE

SECTEUR EST



ADRESSE

2-6, rue Esprit Requier

RÉFÉRENCES CADASTRALES

DS227 ; DS228

TYPE D'ÉDIFICE

Architecture scolaire / Groupe scolaire

COORDONNÉES GÉOGRAPHIQUES

43°57'06"N - 4°49'57"E

SURFACE DU TERRAIN D'ASSIETTE

8 400 m² env.

PROJET

1939-1941

RÉALISATION

1941-1942

CONCEPTEUR / MAÎTRE D'OEUVRE

Non trouvé

MAÎTRE D'OUVRAGE D'ORIGINE

Ville d'Avignon

MONTAGE JURIDIQUE / ENTREPRISES

Ent. Girard (gros oeuvre) - travaux interrompus par la guerre.

PROPRIÉTAIRE

GESTIONNAIRE ACTUEL

Ville d'Avignon

CONTEXTE HISTORIQUE

RUBRIQUE NON RENSEIGNÉE DANS LE CADRE DE L'ÉTUDE

PROGRAMME

3 classes primaire garçons,
3 classes primaire filles,
3 classes maternelle, 5
logements de fonction,
cour récréation



RAPPORT A L'ENVIRONNEMENT URBAIN

RUBRIQUE NON RENSEIGNÉE DANS LE CADRE DE L'ÉTUDE

ESPACES EXTÉRIEURS

RUBRIQUE NON RENSEIGNÉE DANS LE CADRE L'ÉTUDE

DESCRIPTION ARCHITECTURALE ET TECHNIQUE

A l'époque de sa construction, l'école de la Croisière est un projet d'ampleur dans un quartier encore très peu urbanisé. La création de l'école s'accompagne de la création du boulevard Marcel Combe, de celles des rues Esprit Requien et Elzéard Genet. L'école comporte deux bâtiments de part et d'autre du boulevard Marcel Combe qui s'implantent parallèlement à la route de Morières en fond de parcelle au nord dégageant de grandes cours de récréation au sud (toujours plantées pour le primaire, les arbres côté maternelle ont disparu).

Composition d'ensemble : à l'ouest une école primaire (garçons et filles), à l'est une école maternelle.

La volumétrie initiale est un rez-de-chaussée avec R+1 partiel sur la partie centrale pour l'école primaire (logements des enseignants) et latérale sur le boulevard pour la maternelle. Les deux bâtiments ont connu plusieurs campagnes de travaux importants (surélévation, création de préaux, de cantine...)

Les salles d'enseignement sont ouvertes au sud et desservies par un couloir au nord.

Les façades "monumentales" du projet initial ont conservé un décor inspiré du style Art Déco, pilastres, corniches à dessin géométrique, tables moulurées, lettrage en bas relief, horloge.

Éléments techniques :

Structure maçonnerie, détails non trouvés.

Toiture : tuiles sur charpente bois.

Menuiseries bois, modifiées plusieurs fois aujourd'hui PVC par endroits, doubles fenêtres ponctuellement.

Volets battants bois, modifiés par volets roulants PVC ponctuellement.

Serrurerie : grilles de défense barreaudage métallique.

Pas d'informations sur les équipements techniques.

ÉVOLUTIONS ET ÉTAT DE LA RÉALISATION

RUBRIQUE NON RENSEIGNÉE DANS LE CADRE DE L'ÉTUDE



École primaire
Façade sur rue



École maternelle
Façade sur cour



Détail façade
école primaire

VALEUR PATRIMONIALE

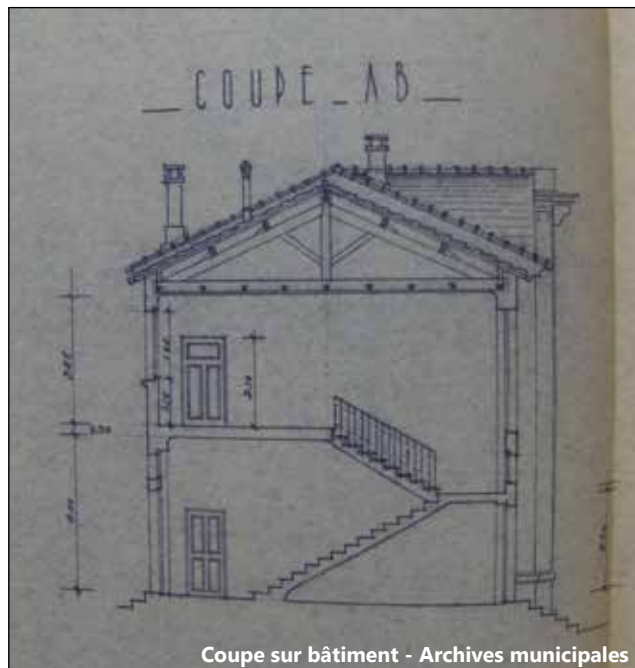
L'école de la Croisière présente un intérêt du fait de la **qualité de sa composition**, c'est aujourd'hui un **ensemble** qui est le témoin à la fois de l'aménagement du quartier (premier équipement d'importance, effet structurant) et de l'histoire des bâtiments scolaires (mise en scène du perron, création des garages à vélos, puis des cantines, extensions successives) à Avignon. On note la qualité de la composition des **décors de façades** avec fronton, horloge, graphisme et modénatures.

POINTS DE VIGILANCE

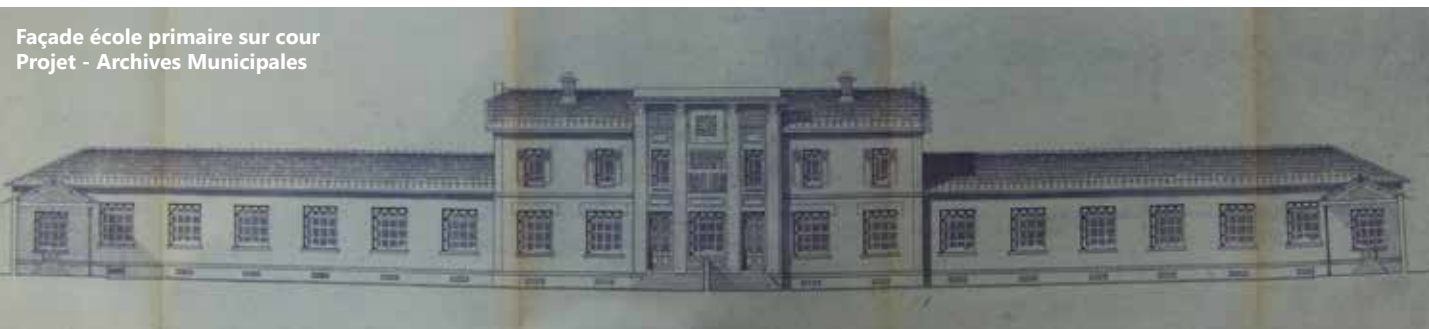
- Qualité des façades : conservation des décors, des rythmes et des formes de percements, de l'ordonnement des façades, du graphisme.
- Qualité des équipements des ouvertures : menuiseries, volets.
- Qualité des espaces extérieurs : préservation des arbres de hautes tiges dans la cour de récréation.

RECOMMANDATIONS POUR LA GESTION DU BÂTI ET DES ESPACES ENVIRONNANTS

RUBRIQUE NON RENSEIGNÉE DANS LE CADRE DE L'ÉTUDE



Coupe sur bâtiment - Archives municipales



BIBLIOGRAPHIE FLAURAUD, V. *Avignon vingtième siècle*. Éditions Bénézet 2009. GUERIN, R. *Avignon X 2^e*. Article non publié 2017.

ARCHIVES AM_94W113 ; AM_313W5 ; AM_6W74 ; AM_6W75 ; AM_6W76 ; AM_6W88 ; AM_94W96 ; AM_943W2

ICONOGRAPHIE : Atelier SKALA - Archives municipales

POUR ALLER PLUS LOIN : Plus d'informations dans la base de données de l'étude.

