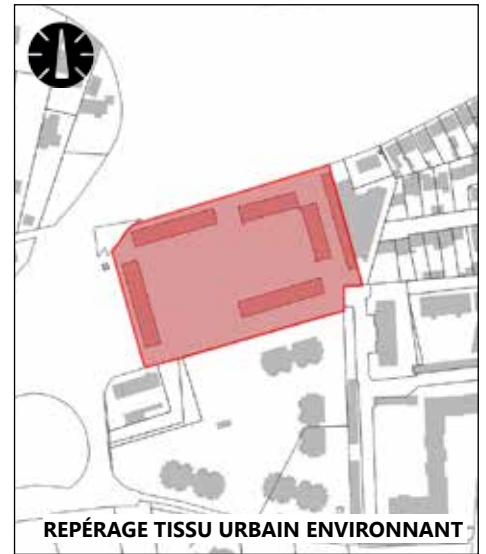


35 LES TILLEULS

SECTEUR OUEST



**ADRESSE**

4-9 place Borodine

**RÉFÉRENCES CADASTRALES**

HS204 ; HS205 ; HS 206 ; HS207 ;  
HS208 ; HS209

**TYPE D'ÉDIFICE**

Architecture domestique / immeuble

**COORDONNÉES GÉOGRAPHIQUES**

43°55'39" N - 4°48'08" E

**SURFACE DU TERRAIN D'ASSIETTE**

12 800 m<sup>2</sup> env.

**PROJET**

1962-1963 tranche 1  
1965-1967 tranche 2

**RÉALISATION**

1964-1965 tranche 1  
1968-1969 tranche 2

**CONCEPTEUR / MAÎTRE D'OEUVRE**

Jean MIROT (architecte)

**MAÎTRE D'OUVRAGE D'ORIGINE**

Sté Civile de Construction « Les Tilleuls »

**MONTAGE JURIDIQUE**

Non trouvé

**ENTREPRISES**

Non trouvé

**PROPRIÉTAIRE**

**GESTIONNAIRE ACTUEL**

Copropriété privée

**CONTEXTE HISTORIQUE**

RUBRIQUE NON RENSEIGNÉE DANS LE CADRE  
L'ÉTUDE

**PROGRAMME**

104 logements répartis  
sur 5 bâtiments type  
T3 à T5 - 23 boxes  
stationnement.  
Commerce projeté mais  
non réalisé.

**RAPPORT A L'ENVIRONNEMENT URBAIN**

RUBRIQUE NON RENSEIGNÉE DANS LE CADRE DE  
L'ÉTUDE



**ESPACES EXTÉRIEURS**

RUBRIQUE NON RENSEIGNÉE DANS LE CADRE DE L'ÉTUDE

**DESCRIPTION ARCHITECTURALE ET TECHNIQUE**

La résidence Les Tilleuls forme un ensemble cohérent constitué autour d'une place arborée (place Borodine) : 5 bâtiments de type « barre » à R+4. Deux tranches de travaux successives: première tranche avec les 3 bâtiments ouest (chantier 1963/1965) complétée par deux autres bâtiments et une série de boxes de stationnement à l'est de la parcelle(1968-1969).

La place ainsi que les abords ont fait l'objet d'un projet de plantation en 1988 : arbres de hautes tiges ou de port moyen, massifs arbustifs et sols engazonnés en pied de façades sur la place.

Les **façades**, très soignées, sont réalisées en pierre de taille sur soubassement béton lavé gravillonné sur la hauteur du rez de chaussée.

En façade sud, ou ouvrant sur la place, les logements traversants bénéficient de grandes loggias filantes, interrompues ponctuellement par des **claustras** (lames de béton verticales pour les premiers bâtiments, claustras de modules brique pour les seconds).

Les façades nord ou "arrière" présentent un bandeau horizontal béton correspondant au plancher, et un remplissage des parois en maçonnerie de pierre de taille apparente : alignement rigoureux des percements, répartition des formats, alignement des lits de pierres, allèges de fenêtres en béton lavé gravillonné.

**Éléments technique :**

- Structure béton + pierre de taille.
- Planchers béton.
- Toitures terrasses béton avec étanchéité.
- Menuiseries bois à l'origine.
- Menuiserie métallique des portes d'entrée.
- Garde-corps : panneaux de treillis ou barreaudage métallique.
- Chaufferie collective.
- Ventilation naturelle par conduits ou fenêtres.

**ÉVOLUTIONS ET ÉTAT DE LA RÉALISATION**

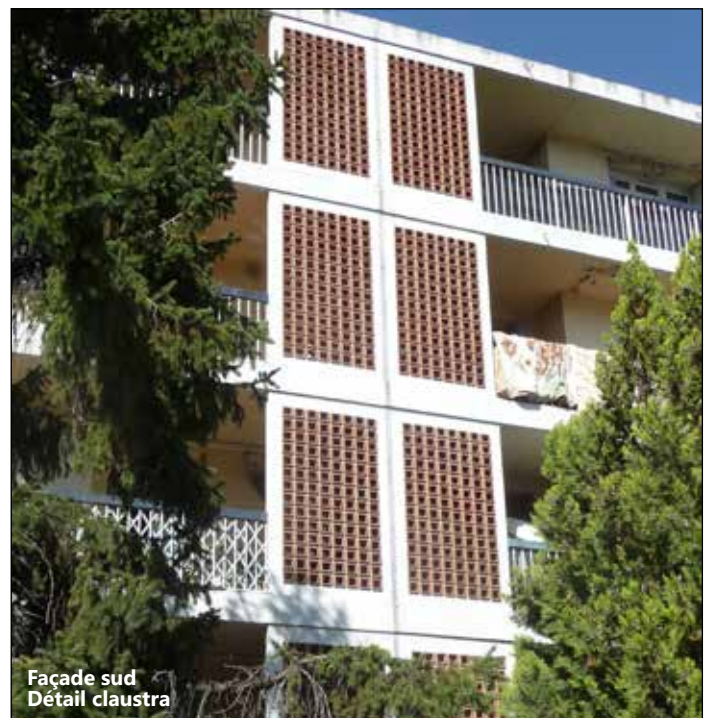
RUBRIQUE NON RENSEIGNÉE DANS LE CADRE DE L'ÉTUDE



Ambiance espaces extérieurs  
Place Borodine



Façade sud  
immeuble 2° tranche



Façade sud  
Détail claustra

**VALEUR PATRIMONIALE**

La **composition et le traitement des façades**, qui font la démonstration d'un usage de la **Pierre massive** appareillée à la fois structure et parement, fini d'une grande qualité de mise en œuvre, qualité de dessin des loggias, garde-corps et claustras. La qualité de la composition du plan de masse avec des **espaces plantés** qui affirme le caractère paisible du cœur d'îlot... en contraste fort avec l'environnement urbain.

**POINTS DE VIGILANCE**

- Présence de la pierre de taille apparente en façade ainsi que des différences de finitions des parements (béton lavé, lisse, pierre, brique...) qui font la richesse de l'expression architecturale.
- Conservation des claustras et des loggias.
- Qualité de l'équipement des ouvertures : mise en œuvre des volets repliables en tableau qui préservent l'intégralité de la surface vitrée libre.
- Maintien des végétaux sur l'espace public, en particulier arbres de hautes tiges, qui apportent intimité et confort d'été dans les logements, en particulier en façade sud et qualité d'ambiance.

**RECOMMANDATIONS POUR LA GESTION DU BÂTI ET DES ESPACES ENVIRONNANTS**

RUBRIQUE NON RENSEIGNÉE DANS LE CADRE DE L'ÉTUDE



Façades  
Détails

**BIBLIOGRAPHIE** FLAURAUD, V. *Avignon vingtième siècle*. Éditions Bénézet 2009. GUERIN, R. *Avignon X 2<sup>e</sup>*. Article non publié 2017.

**ARCHIVES** AM-1220W105 ; AM-376W44 ; AM-342W7 (RAS) ; AM-1216W22 (RAS) ; AM-146W4-64 (PC) ; AM-899W23

**ICONOGRAPHIE** : Atelier SKALA - Archives

**POUR ALLER PLUS LOIN** : Plus d'informations dans la base de données de l'étude.

