

22 LE JADE

SECTEUR EST



<p>ADRESSE 2-8, rue Jean-Claude Cundier 1-5, rue Laurent Fauchier</p>	<p>COORDONNÉES GÉOGRAPHIQUES 43°56'43" N 4°50'38" E RÉFÉRENCES CADASTRALES EH177; EH181; EH182; EH183; EH 188</p>	<p>SURFACE DU TERRAIN D'ASSIETTE 2 500 m² env. TYPE D'ÉDIFICE Architecture domestique / Immeuble</p>
--	---	--

<p>PROJET 1982 (PC) RÉALISATION 1984 (livraison)</p>
--

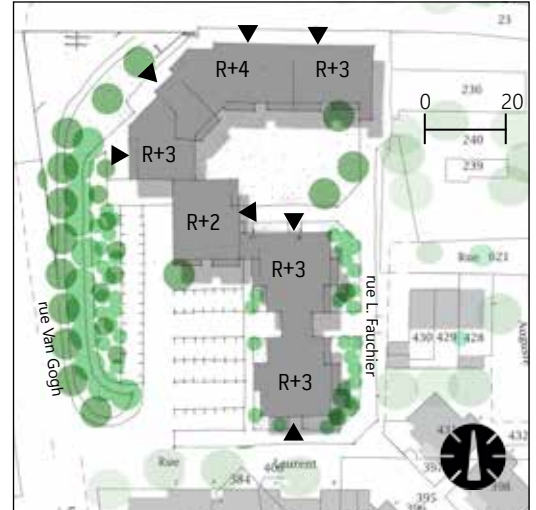
<p>CONCEPTEUR / MAITRE D'OEUVRE Daniel ANTONIN (architecte) ATELIER 9 (architectes, urbanistes)</p>
--

<p>MAITRE D'OUVRAGE SAIEMVA</p>
--

<p>MONTAGE JURIDIQUE ZAC PONT-DES-DEUX-EAUX</p>
--

<p>ENTREPRISES Non trouvé</p>
--

<p>PROPRIÉTAIRE - GESTIONNAIRE ERILIA</p>
--



<p>CONTEXTE HISTORIQUE</p> <p>RUBRIQUE NON RENSEIGNÉE DANS LE CADRE DE L'ÉTUDE</p>

<p>RAPPORT A L'ENVIRONNEMENT URBAIN</p> <p>RUBRIQUE NON RENSEIGNÉE DANS LE CADRE DE L'ÉTUDE</p>
--

ESPACES EXTÉRIEURS

RUBRIQUE NON RENSEIGNÉE DANS LE CADRE DE L'ÉTUDE

DESCRIPTION ARCHITECTURALE ET TECHNIQUE

Le Jade est l'une des rares opérations de logement collectif de la ZAC du Pont-des-Deux-Eaux.

Elle prend la forme d'un ensemble de bâtiments de hauteur limitée (R+4 maxi), comme en longueur de linéaire de façade. La maîtrise des gabarits et sa perméabilité aux circulations piétonnes lui confère un rôle de charnière urbaine entre le centre commercial, coeur de la ZAC, et les lotissements denses alentour.

L'architecture propose majoritairement des logements multi-orientés bénéficiant tous d'espaces extérieurs. Les loggias en sur-épaisseur sur les façades et les verrières qui les surmontent donnent une identité forte à cette opération : elles sont constituées d'une structure poteaux-planchers béton et alternance de panneaux béton moulurés pleins ou ajourés et garde-corps métalliques. Les jeux de couleurs des enduits amènent une animation dans la simplicité de traitement.

Description technique :

- Structure béton banché
- Toitures terrasses béton et étanchéité.
- Façades enduites.
- Menuiseries en bois, aujourd'hui majoritairement en PVC
- Volets en bois, volet pliant en PVC, volet roulant en PVC
- Garde-corps en panneaux béton moulé
- Garde-corps barreaudage métallique
- Verrières en polycarbonate, structure métallique
- Chauffage individuel électrique

Détail verrières



Façades sur espace vert central



ÉVOLUTIONS ET ÉTAT DE LA RÉALISATION

RUBRIQUE NON RENSEIGNÉE DANS LE CADRE DE L'ÉTUDE

VALEUR PATRIMONIALE

Le Jade présente un intérêt certain dans le cadre de la ZAC du Pont-des-Deux-Eaux : il témoigne de la réflexion sur les nouveaux quartiers de périphérie : « éliminer les formes extrêmes telles que des grands immeubles et maisons individuelles isolées, favoriser l'habitat intermédiaire et éviter la confrontation brutale pavillonnaire / collectif ».

La réalisation met en avant les **liaisons** piétonnières desservant l'ensemble des bâtiments, des services et des autres logements à proximité, la recherche d'**espaces extérieurs** communs végétalisés (butte enherbée, arbres de hautes tiges) et des espaces extérieurs privatisés pour l'ensemble des logements. Cette combinaison en fait un lieu remarquable.

Par ailleurs, on note la richesse du **travail de façade** qui joue entre parties en retrait et en saillie et décline les garde-corps selon des variations de matériaux et de dessin.

POINTS DE VIGILANCE

- Conservation de la perméabilité de la résidence aux cheminements piétons de desserte et de traversée.
- Qualité des plantations et arbres de haute tige.
- Différenciation de couleur, variété et composition des garde-corps (partie pleine et partie vide).
- Configuration actuelle des verrières (ouvertes plutôt que vérandas qui présenteraient des risques de surchauffe).

RECOMMANDATIONS ET CONSEILS POUR LA GESTION DU BÂTI ET DES ESPACES ENVIRONNANTS

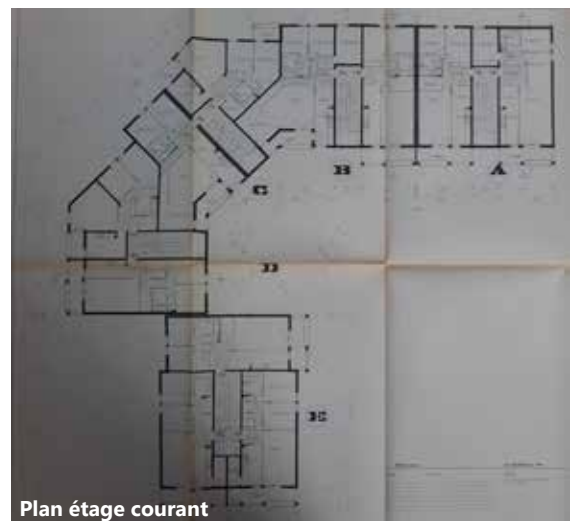
RUBRIQUE NON RENSEIGNÉE DANS LE CADRE DE L'ÉTUDE



Composition garde-corps



Passage sous immeuble



Plan étage courant

BIBLIOGRAPHIE FLAURAUD, V. *Avignon vingtième siècle*. Éditions Bénézet 2009. GUERIN, R. *Avignon X 2^e*. Article non publié 2017.

ARCHIVES AM452W203 ; 186W15 ; 899W52 ; PC 84007 82 B0351

ICONOGRAPHIE : Atelier SKALA

POUR ALLER PLUS LOIN : Plus d'informations dans la base de données de l'étude.

