



© Photo CAUE

Visite d'opérations de logements abordables exemplaires en Vaucluse

Résidence Les Jardins d'Antoine / VEDÈNE FAMILLE & PROVENCE

**Opération au sein d'un lotissement d'une
grande qualité architecturale et paysagère**





© Photo HK CAUJE

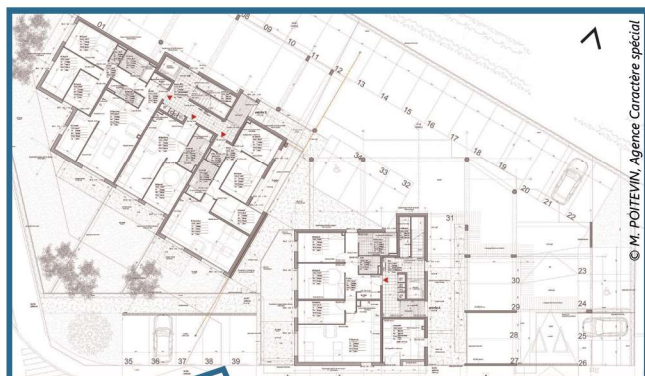
Résidence «Les Jardins d'Antoine»



VEDENE

Opérateur : Famille et Provence
Maître d'oeuvre : Matthieu POITEVIN
Agence Caractère spécial
Livraison : Octobre 2014

Description du projet : 25 logements collectifs dans un lotissement paysager, conçu par Cabinet CHIVAS (géomètre) et Michel LACROZE (architecte urbaniste)

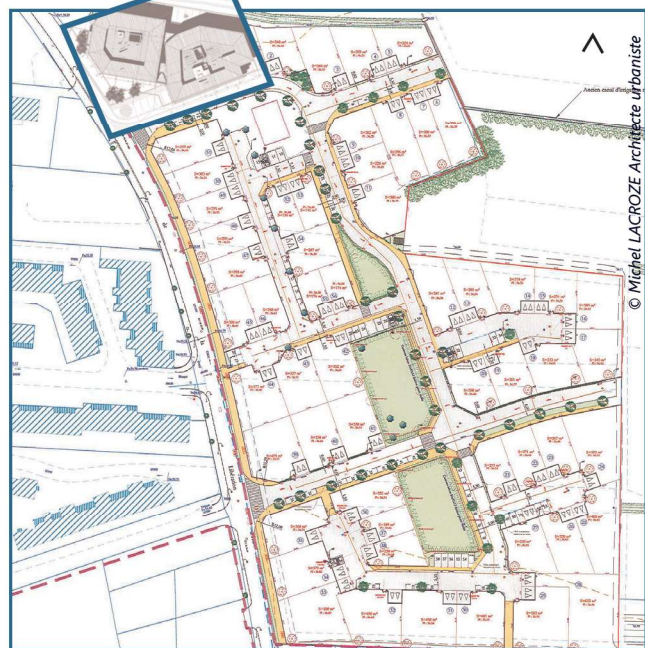


© M. POITEVIN, Agence Caractère spécial

1/ Qualité architecturale / visuelle

Les appartements disposent de larges balcons avec des percements de pleine hauteur, sans vis-à-vis et protégés de la surchauffe estivale par des volets repliables en bois, le tout renforçant l'écriture contemporaine des bâtiments.

Les stationnements, positionnés au nord sous pilotis, sont très peu visibles et par conséquent n'altèrent en rien la qualité paysagère de l'opération.



© Michel LACROZE Architecte urbaniste

2/ Qualité paysagère

Démarche de qualité à l'échelle du lotissement intégrant des cheminements piétons et des bassins de rétention paysagers. Des jardins privatifs sont placés au sud de la résidence.

Des espaces de jeux ont été intégrés judicieusement dans le lotissement, à proximité des logements collectifs.

3/ Valorisation patrimoniale / requalification urbaine

Le lotissement présente des cheminements piétons agréables et sécurisés.

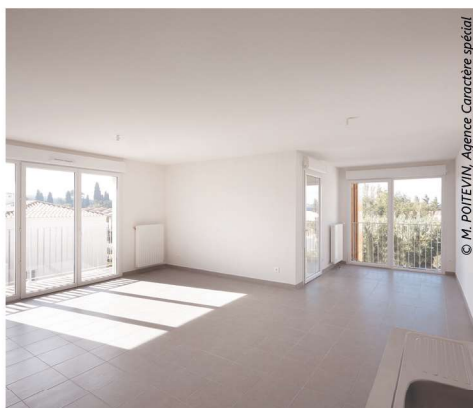
Des liaisons piétonnes assurent les cheminements à l'intérieur du lotissement renforçant le lien fonctionnel avec le collège.

4/ Mixité : sociale – habitat – fonctionnelle

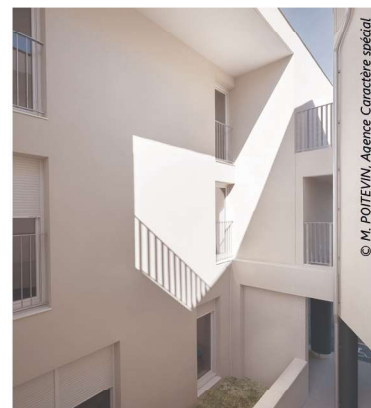
Mixité entre habitat collectif (social) et habitat individuel (privé) dans un lotissement d'une grande qualité paysagère qui constitue un nouveau quartier de la ville.



© HK Photo CAUJE



© M. POITEVIN, Agence Caractère spécial



© M. POITEVIN, Agence Caractère spécial

